

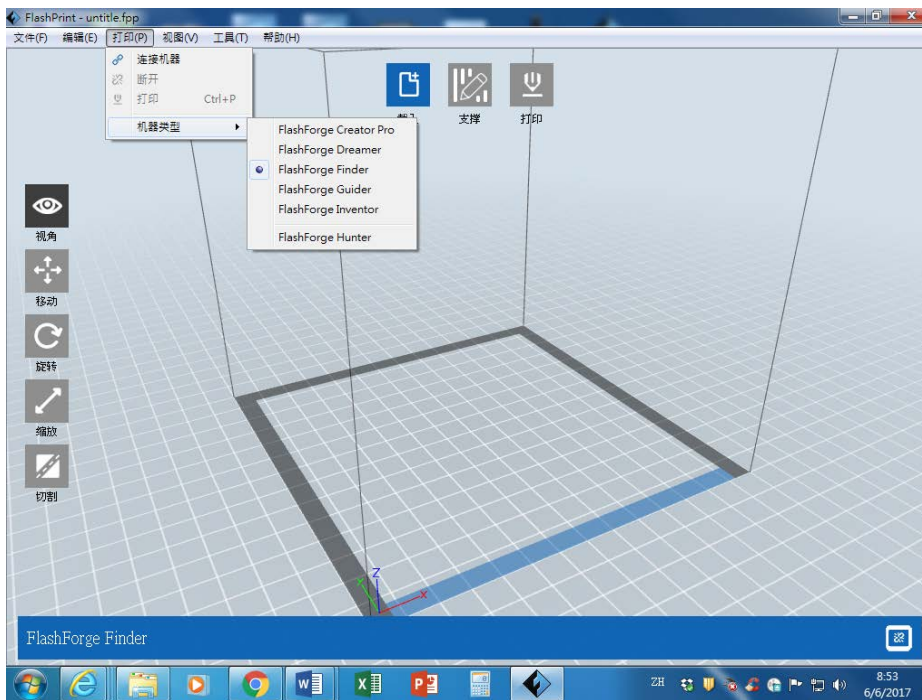
Finder 的生產檔案（_____ .g）製作

1. 開啟軟件 FlashPrint



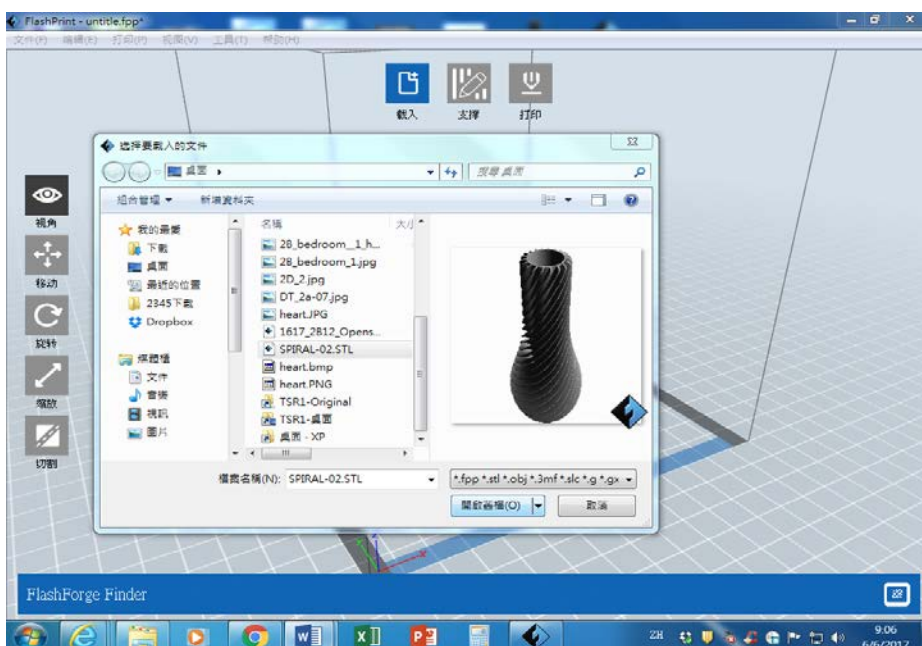
2. 選取機器型號：

打印 → 機器類型 → FlashForge Finder



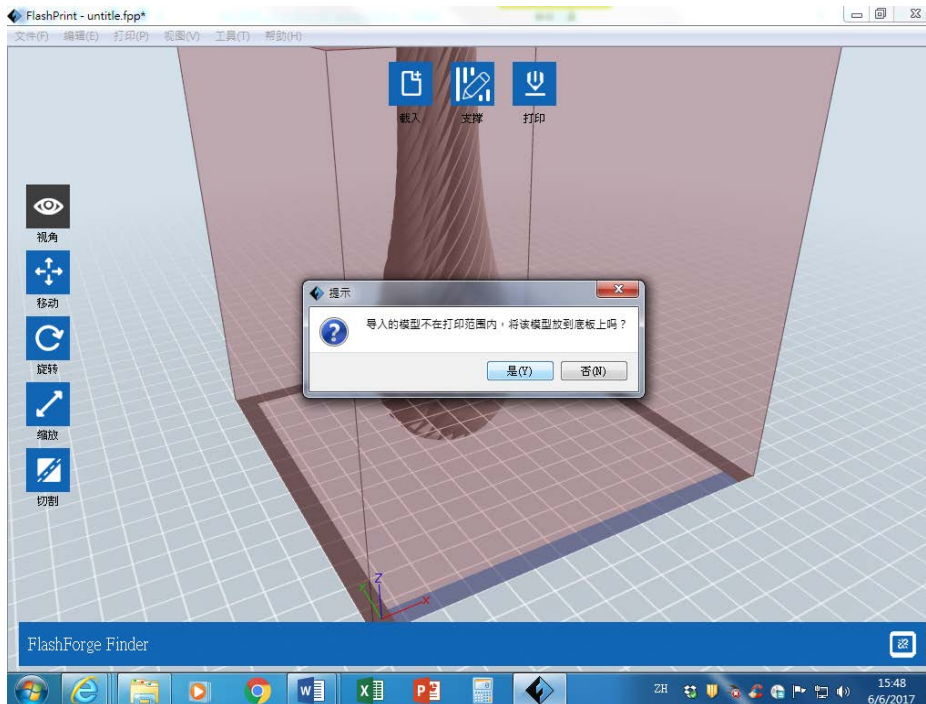
3. 載入文件：

載入 → （選取檔案）_____ .stl → 開啟 →



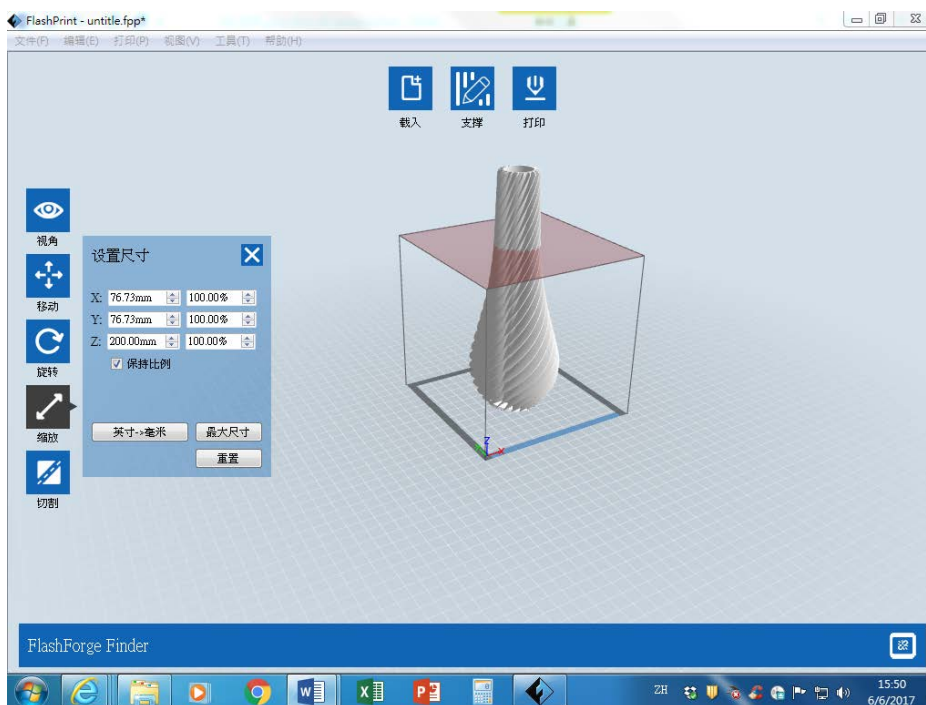
*可能出現下面的對話方塊：

導入的模型不在打印範圍內，將該模型放到底板上嗎？ → 是



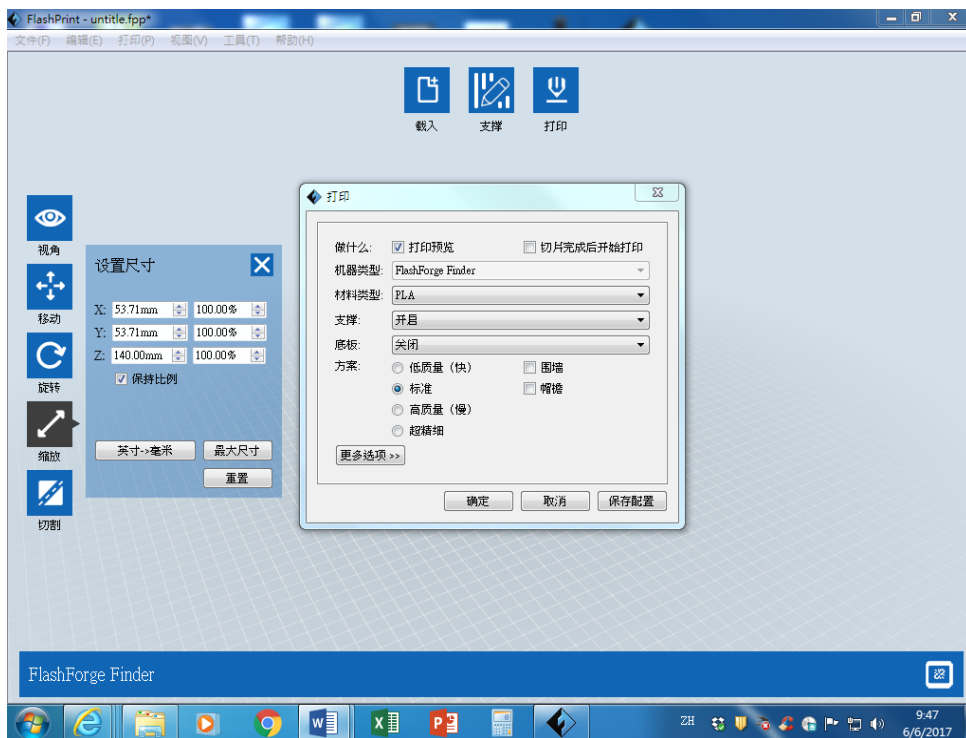
4. 縮放：

利用滑鼠點選載入物件 → 縮放（連擊）

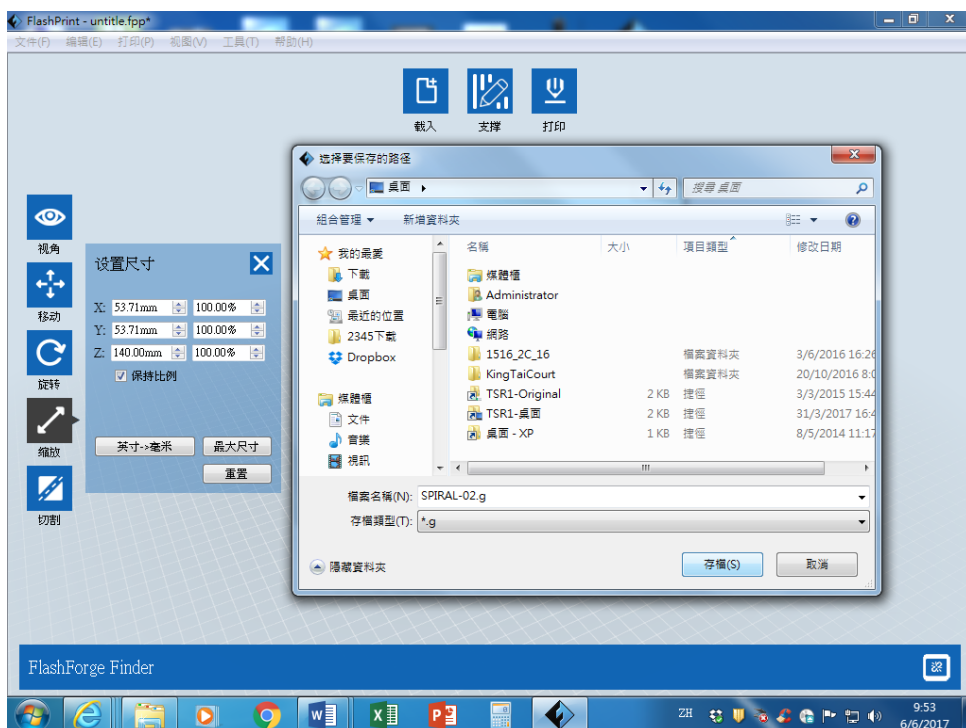


- Finder 最大打印尺寸為 140 x 140 x 140mm.
- ☒保持比例 = 不改變物件的形狀
- a. 按 **最大尺寸** 以獲取最大的打印實體；
- b. 按 X/Y/Z 上的尺寸 **或** % 改變大小。
- c. 按 **重置** 可返回「上一次縮放」時的狀態。

5. 獲取生產檔案 _____.g :
打印 → 選取所要求 → 確定

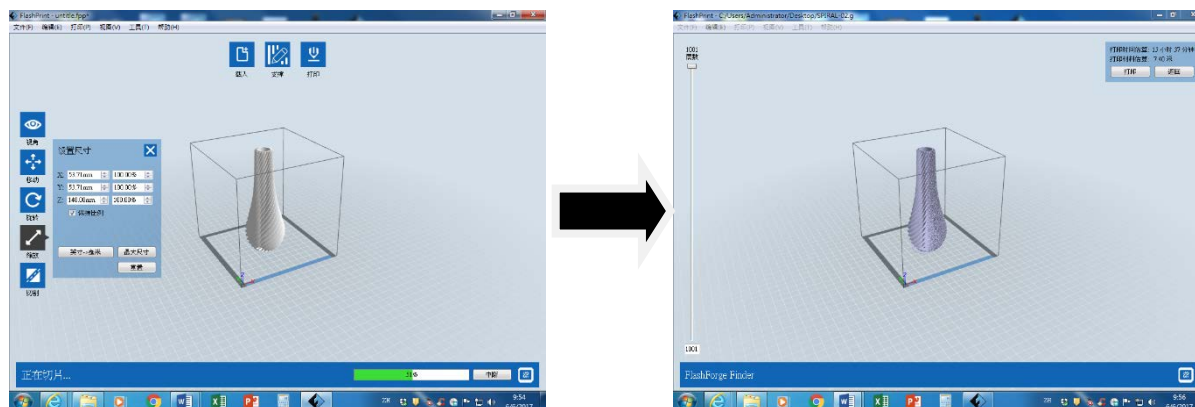


選取生產檔案擺放位置，存檔類型：_____g → 存檔



生產檔案開始.....，完成後，在畫面右上角出現：

- a. 打印時間估算
- b. 打印材料估算



6. 將生產檔案 _____.g 抄寫到 USB 手指，然後到 3D 打印機 Finder 打印 3D 實體。