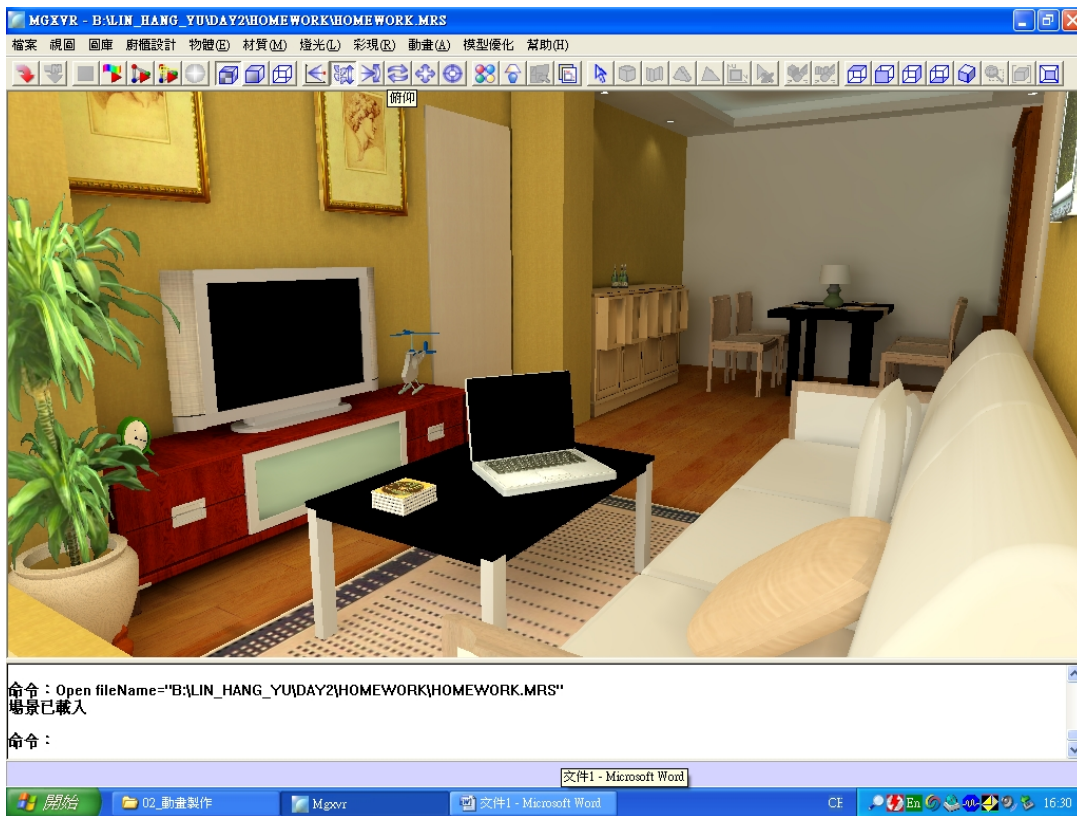


InteriCAD T3 手繪圖片製作

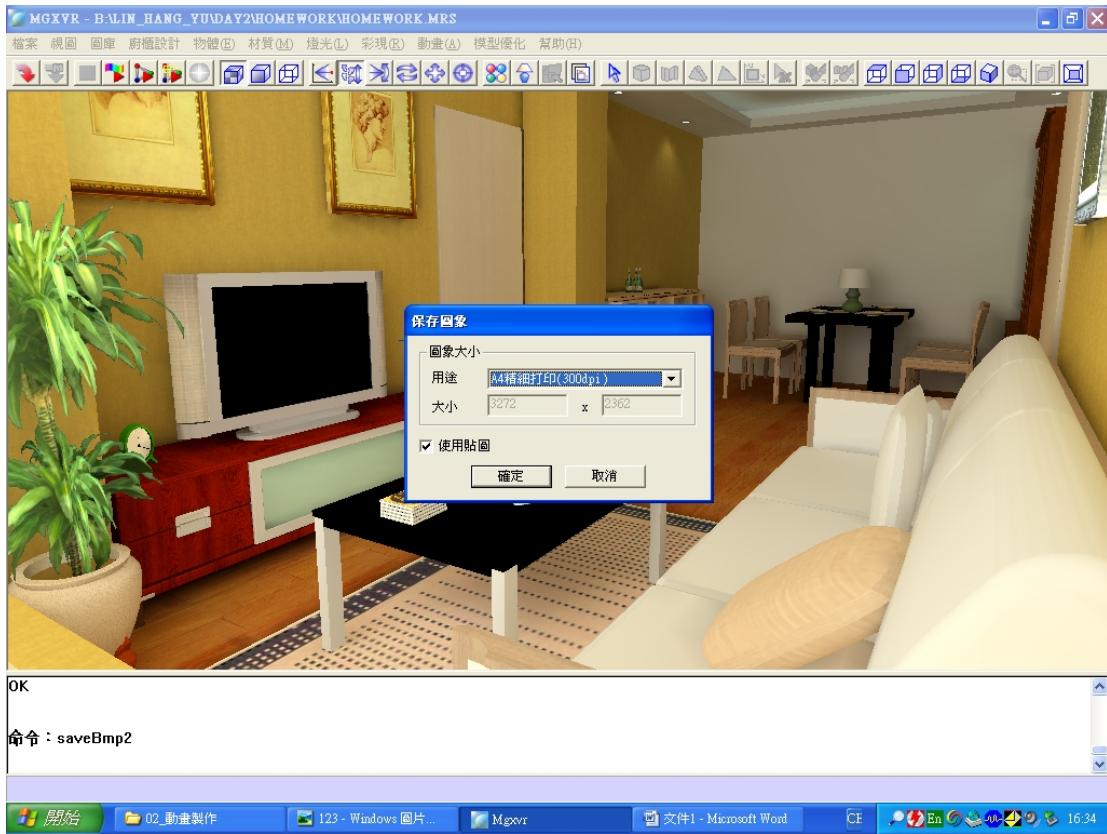
(1) 開啟 mrs 檔案 (3D 虛擬現實檔案)。



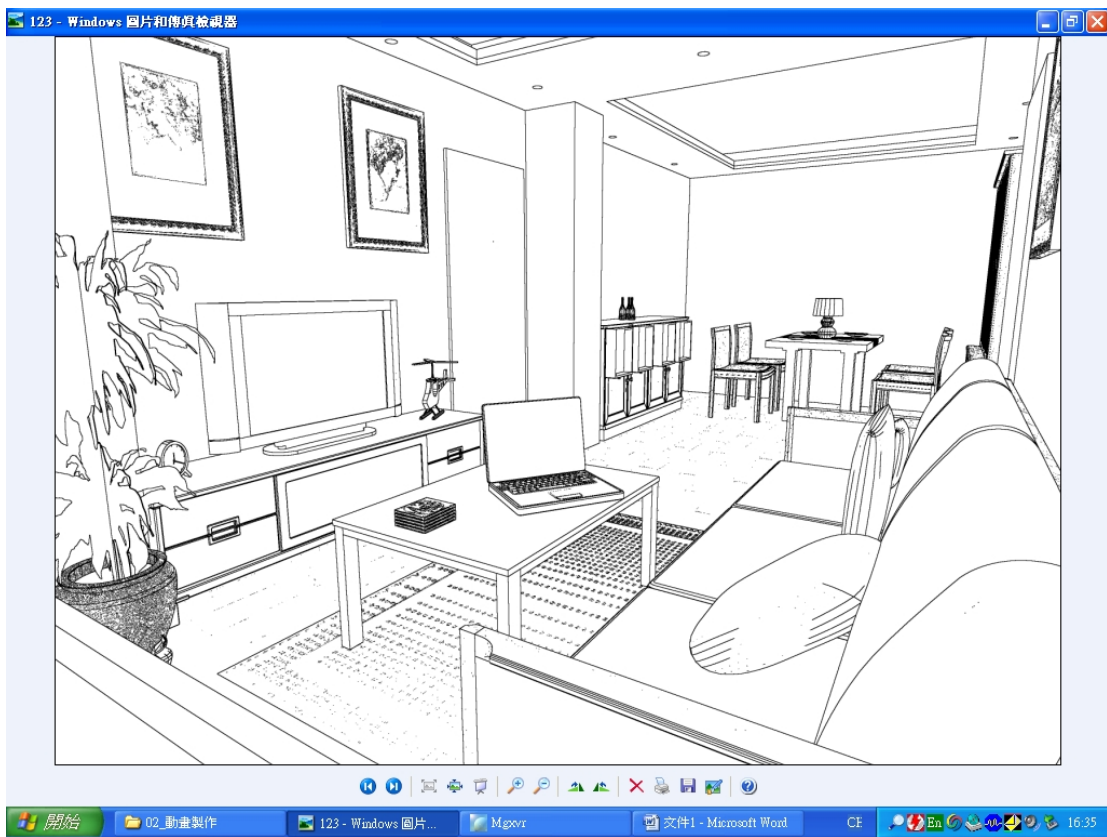
(2) 按「彩現」→「手繪圖片輸出」。



(3) 選擇存檔路徑，然後自行調整參數，再按確定。



(4) 完成圖（有使用貼圖）



#完成圖（沒有使用貼圖）

